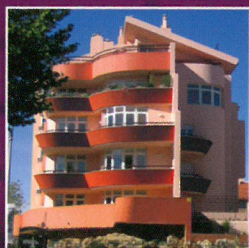
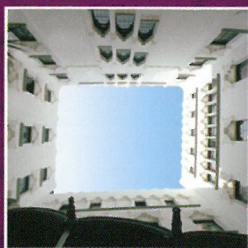
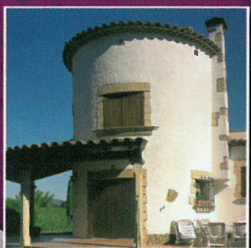


línea
decoración

revestimientos decorativos para
Fachadas

revestimientos decorativos para
Fachadas

revêtements décoratifs pour
Façades



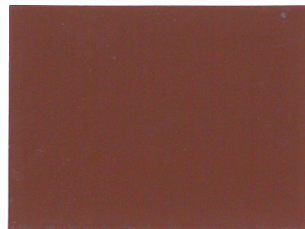
B
Barpimo
BARNICES PINTURAS



▲ 1 MARRÓN
1 CASTANHO
1 MARRON



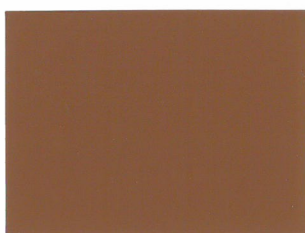
▲ ■ 6 HUESO
6 OSSO
6 OS



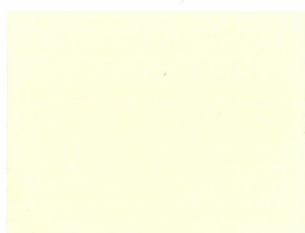
▲ ● 11 TEJA FUERTE
11 TELHA FORTE
11 TUILE FORTE



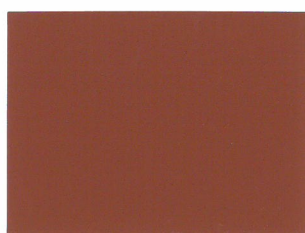
▲ ■ 16 PIEDRA DEL ROSELLÓN
16 PEDRA DO ROUSSILLON
16 PIERRE DE ROSELLÓN



▲ 2 HABANO
2 HAVANA
2 HAVANE



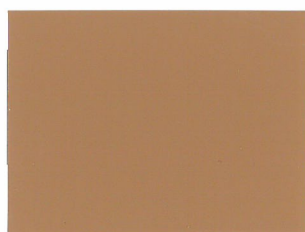
▲ ■ 7 MARFIL
7 MARFIM
7 IVOIRE



▲ ● 12 ROJO TEJA
12 VERMELHO TELHA
12 ROUGE TUILE



▲ ■ 17 CREMA
17 CREME
17 CREME



▲ 3 ARCILLA
3 ARGILA
3 ARGILE



▲ ■ 8 VAINILLA SUAVE
8 BAUNILHA SUAVE
8 VANILLE DOUCE



▲ ● 13 LADRILLO
13 TUOLO
13 BRIQUE



▲ ■ 18 OCRE
18 OCRE
18 OCRE



▲ 4 PIEDRA TARRAGONA
4 PEDRA TARRAGONA
4 PIERRE TARRAGONE



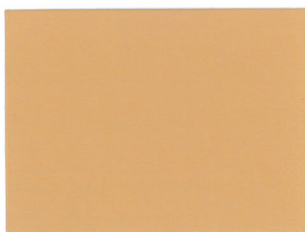
▲ ■ 9 PIEDRA DE FRANCIA
9 PEDRA DE FRANÇA
9 PIERRE DE FRANCE



▲ 14 SALMÓN
14 SALMÃO
14 SAUMON



▲ ■ 19 MOSTAZA
19 MOSTARDA
19 MOUTARDE



▲ ■ 5 GAMUZA
5 CAMURÇA
5 CHAMOIS



▲ ■ 10 GAMUZA SUAVE
10 CAMURÇA SUAVE
10 CHAMOIS DOUCE



▲ 15 ROSA PÁLIDO
15 ROSA PÁLIDO
15 ROSE PALE



▲ 20 BEIGE PARDO
20 BEGE PARDO
20 BEIGE BRUN

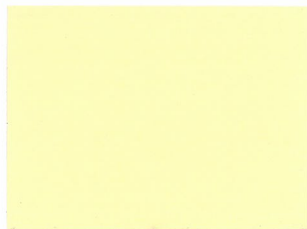
Los colores de esta carta son orientativos. La distinta textura de los diferentes productos puede hacer variar ligeramente sus tonalidades. Asimismo el envejecimiento de la carta modifica sus colores.

As cores desta lista são meramente indicativas. A diferente textura dos diferentes produtos pode fazer com que as suas tonalidades mudem ligeiramente. Da mesma forma, o envelhecimento da lista altera as suas cores.

Les couleurs de cette carte sont indicatives. La différente texture des divers produits peut faire légèrement varier leurs tons. En outre, le vieillissement de la carte en modifie les couleurs.



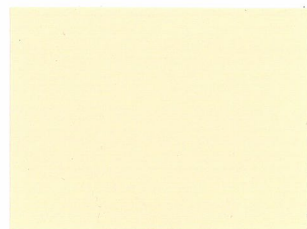
▲ ● 21 TERRACOTA
21 TERRACOTA
21 TERRECUITE



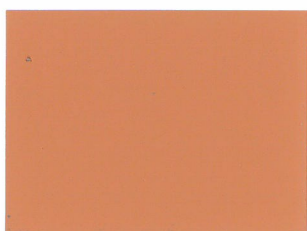
▲ ■ 26 PIEDRA ARTIFICIAL
26 PEDRA ARTIFICIAL
26 PIERRE ARTIFICIELLE



● 31 AZUL AZAFATA
31 AZUL AEROMOÇA
31 BLEU HÔTESSE



▲ 36 ROSA NUSA
36 ROSA NUSA
36 ROSE NUSA



▲ 22 TERRACOTA MEDIO
22 TERRACOTA MEIO
22 TERRECUITE MOYEN



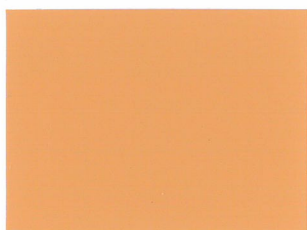
▲ ■ 27 CEMENTO
27 CIMENTO
27 CIMENT



● 32 AZUL LUMINOSO
32 AZUL LUMINOSO
32 BLEU LUMINEUX



▲ 37 MARFIL ROSADO
37 MARFIM ROSADO
37 IVOIRE ROSÉ



▲ ● 23 NARANJA
23 LARANJA
23 ORANGE



▲ ■ 28 ARENA
28 AREIA
28 SABLE



33 AZUL CIELO
33 AZUL CELESTE
33 BLEU CIEL



▲ 38 PIEDRA DEL SUR
38 PEDRA DO SUL
38 PIERRE SUD



▲ 24 TERRACOTA SUAVE
24 TERRACOTA SUAVE
24 TERRECUITE DOUX



▲ 29 ÓXIDO NARANJA
29 ÓXIDO LARANJA
29 OXYDE ORANGE



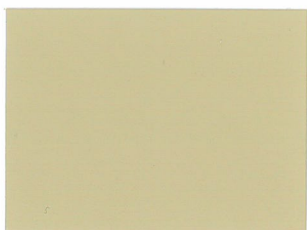
● 34 AZUL PLOMO
34 AZUL CHUMBO
34 BLEU PLOMB



▲ 39 COBRE
39 COBRE
39 COBRE



▲ 25 ONIX
25 ONIX
25 ONIX



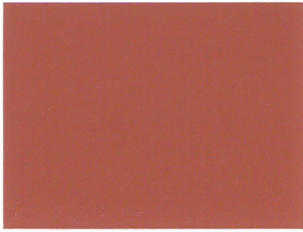
▲ ■ 30 ARCILLA FRESCA
30 ARGILA FRESCA
30 ARGILE FRAICHE



35 AZUL CLARO
35 AZUL CLARO
35 BLEU CLAIR



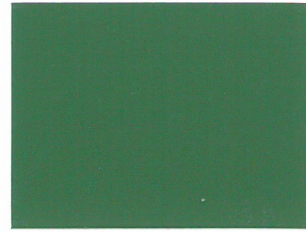
▲ 40 CANELA
40 CANELA
40 CUIVRE



▲ ● 41 ROJO LA RIOJA
41 ENCARNADO LA RIOJA
41 ROUGE LA RIOJA



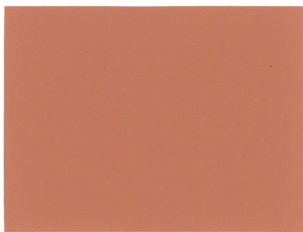
▲ ■ 46 AMARILLO DORADO
46 AMARELO DOURADO
46 JAUNE DORÉ



● 51 VERDE MONTAÑA
51 VERDE MONTANHA
51 VERT MONTAGNE



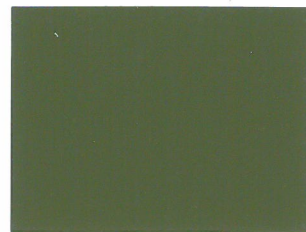
▲ ■ 56 GRIS PERLA
56 CINZENTO PEROLA
56 GRIS PERLE



▲ ● 42 AZAFRÁN
42 AÇAFRÃO
42 SAFRAN



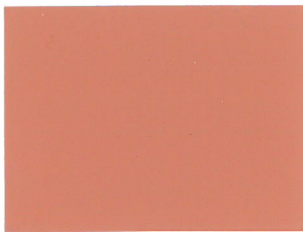
▲ ■ 47 AMARILLO CASTILLA
47 AMARELO CASTILHA
47 JAUNE CASTILLE



● 52 VERDE MUSGO
52 VERDE MUSGO
52 VERT MOUSSE



▲ ■ 57 GRIS CLARO
57 CINZENTO CLARO
57 GRIS CLAIR



▲ ● 43 ROSA PORRIÑO
43 ROSA PORRIÑO
43 ROSE PORRIÑO



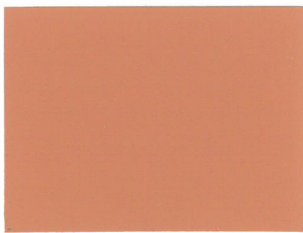
▲ ■ 48 PAJA
48 PALHA
48 PAILLE



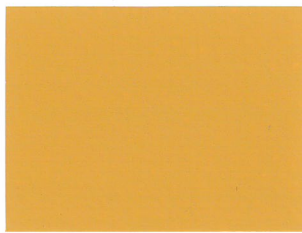
53 VERDE TROPICAL
53 VERDE TROPICAL
53 VERT TROPICAL



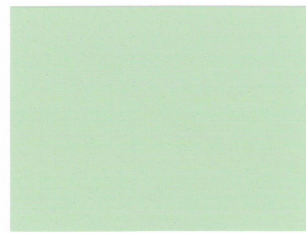
▲ ■ 58 GRIS NIEBLA
58 CINZENTO NÉVOA
58 GRIS NUAGE



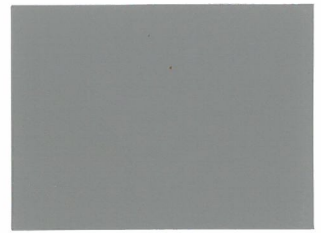
▲ 44 CAOBA
44 MOGNO
44 CAOBA



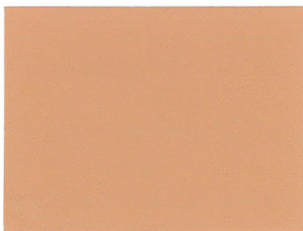
▲ ● 49 ALBERO
49 CATLINITO
49 ALBERO



54 VERDE CLARO
54 VERDE CLARO
54 VERT CLAIR



▲ 59 GRIS OSCURO
59 CINZENTO ESCURO
59 GRIS FONCÉ



▲ ■ 45 ROJO BEIGE
45 VERMELHO BEGE
45 ROUGE BEIGE



▲ 50 ORO VIEJO
50 OURO VELHO
50 VIEL OR



▲ ■ 55 VERDE SUAVE
55 VERDE SUAVE
55 VERT DOUX



▲ ● 60 NEGRO
60 PRETO
60 NOIR

características técnicas

características técnicas

caractéristiques techniques

	DESCRIPCIÓN DESCRICÃO DESCRIPTION	ASPECTO ASPECTO ASPECT	DURACIÓN DURAÇÃO DURÉE	RENDIMIENTO RENDEMENTO RENDEMENT	TINTOMETRÍA TINTOMETRIA COLORIMÉTRIE	ELASTICIDAD ELASTICIDADE ÉLASTICITÉ	TRANSPIRABLE TRANSPIRÁVEL TRANSPIRABLE	IMPERMEABLE IMPERMEÁVEL IMPERMÉABLE
PLIOBARP PÉTREO	Revestimiento rústico liso decorativo. Resistente a intemperie y erosión. <i>Revestimento rústico liso decorativo. Resistente à intempérie e à erosão.</i> <i>Revêtement rustique lisse décoratif. Résistant aux intempéries et à l'érosion.</i>	LISO-MATE LISO-MATE LISSE-MAT	★★★★☆	6-8	✓	★★★★☆	★★★★☆	★★★★☆
PLIOBARP LISO	Revestimiento acrílico decorativo. Especial duración. Disimula imperfecciones del soporte. <i>Revestimento acrílico decorativo. Especial duração. Disfarça imperfeições do suporte.</i> <i>Revêtement acrylique décoratif. Spécial durée. Il masque les imperfections du support.</i>	LISO-MATE LISO-MATE LISSE-MAT	★★★★☆	7-11	✓	★★★★☆	★★★★☆	★★★★☆
PLIOBARP SUPERACRIL	Revestimiento acrílico satinado muy impermeable y transpirable, disimula imperfecciones del soporte. <i>Revestimento acrílico acetinado muito impermeável e transpirável, disfarça imperfeições do suporte.</i> <i>Revêtement acrylique satinée très imperméable et transpirable, il masque les imperfections du support.</i>	LISO-SATINADO LISO-ACETINADO LISSE-SATINÉE	★★★★☆	8-11	✓	★★★★☆	★★★★☆	★★★★☆
PLIOBARP RUGOSO	Revestimiento acrílico pétreo. Su flexibilidad permite gruesos acabados sin craqueamiento. <i>Revestimento acrílico pétreo. A sua flexibilidade permite acabamentos espessos sem gretas.</i> <i>Revêtement acrylique pierreux. Sa flexibilité permet des finitions rugueuses sans craquement.</i>	RUGOSO-MATE RUGOSO-MATE RUGUEUX-MAT	★★★★☆	3	✓	★★★★☆	★★★★☆	★★★★☆
PLIOBARP ELÁSTICO	Revestimiento antifisuras a base de elastómeros. Acabados resistentes a la intemperie y movimientos de obra. <i>Revestimento anti-fisuras à base de elastómeros. Acabamentos resistentes à intempérie e aos movimentos da obra.</i> <i>Revêtement anti-fissuration à base d'élastomère. Des finitions résistantes aux intempéries et aux mouvements de maçonnerie.</i>	LISO-SEMIMATE LISO-SEMIMATE LISSE-SEMIMAT	★★★★☆	4-6	✓	★★★★☆	★★★★☆	★★★★☆
PLIOBARP TOP	Revestimiento a base de PLIOLITE de gran adherencia, transpirable, impermeable, de gran resistencia a la intemperie y a la alcalinidad del soporte. <i>Revestimento à base de PLIOLITE de muita aderência, transpirável, impermeável, de grande resistência à intempérie e à alcalinidade do suporte.</i> <i>Revêtement à base de PLIOLITE faible adhérence, transpirable, imperméable, de grande résistance aux intempéries et à l'alcalinité du support.</i>	LISO-MATE LISO-MATE LISSE-MAT	★★★★☆	5-6	*	★★★★☆	★★★★☆	★★★★☆
BARPIKRIL LISO	Revestimiento acrílico impermeable, de alta calidad, anticarbonatación y resistente a los cambios térmicos. <i>Revestimento acrílico impermeável, de alta qualidade, anti-carbonatação e resistente às mudanças térmicas.</i> <i>Revêtement acrylique imperméable, de haute qualité, anti-carbonatation et résistant aux changements thermiques.</i>	LISO-MATE LISO-MATE LISSE-MAT		8-12	✓	★★★★☆	★★★★☆	★★★★☆
PINTURA AL SILICATO	Revestimiento de estructura mineral al silicato. Reacciona con el soporte "fundándose" con el de forma sólida y firme. Gran adherencia, permeabilidad y durabilidad. <i>Revestimento de estrutura mineral à base de silicato. Reage e se "funde" com o suporte sólida e firmemente. Grande aderência, permeabilidade e duração.</i> <i>Revêtement de structure minérale au silicate. Réagit avec le support en s'y "accrochant" de manière solide et ferme. Grande adhérence, perméabilité et durabilité.</i>	LISO-MUY MATE LISO-MUITO MATE LISSE-TRES MAT	★★★★☆	8-11	*	★★★★☆	★★★★☆	★★★★☆
ANTIVERDÍN	Revestimiento acrílico decorativo, proporciona acabados de gran resistencia al exterior. Previene la formación de algas, líquenes y mohos. <i>Revestimento acrílico decorativo, proporciona acabamentos de grande resistência ao exterior. Impede o formação de algas, líquenes e bolores.</i> <i>Revêtement acrylique décoratif, il fournit des finitions de grande résistance à l'extérieur. Préviend la formation de algues, lichens et moisissures.</i>	LISO-MATE LISO-MATE LISSE-MAT	★★★★☆	7-11	✓	★★★★☆	★★★★☆	★★★★☆

La fuerza
de un líder

Atención al Cliente:
902 277 466
www.barpimo.com


Barpimo
BARNICES PINTURAS

OFICINAS CENTRALES
c/ San Fernando, 116
26300 NÁJERA (La Rioja - España)
Tel.: (+34) 941 410 000 - Fax: (+34) 941 410 111
info@barpimo.com

